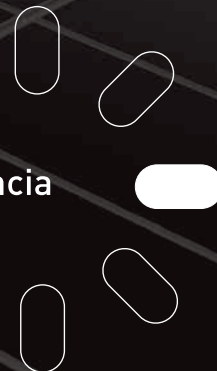
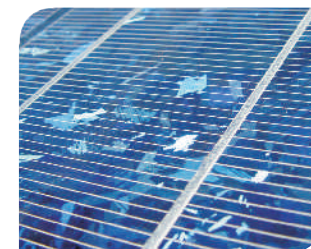


Módulo Policristalino de Alta Eficiência



## Módulos d.Blue **KC** **KD**

**Kyocera d.Blue:** A tecnologia é um processo de texturização na superfície das células solares para reduzir o reflexo do sol, aumentando a captação da energia solar incrementando a potencia gerada. A textura da célula e as novas trilhas [3] de condução elétrica combinam para elevar o desempenho do módulo a um nível mais alto.



## Características importantes dos módulos fotovoltaicos:



A avançada tecnologia de processamento de célula e a produção automatizada da Kyocera tem produzido módulos policristalinos de alta eficiência.

As células são encapsuladas entre camadas de vidro temperado como cobertura, acetato de vinil etilênico e polivinil fluorídrico como fundo, para dar a máxima proteção contra as severas condições ambientais.

O laminado resultante é encapsulado em uma moldura de alumínio anodizado que oferece uma estrutura mais rígida e de fácil instalação. A eficiência de conversão das células é acima de 16%.



MODELOS	KD205 GX-LP	KD180 GX-LP	KC130 TM	KC85 T	KC65 T	KC50 T	KC40 T
Máxima Potência	205W	180W	130W	87W	65W	54W	43W
Tolerância	+5%/-5%	+5%/-5%	+10%/-5%	+10%/-5%	+10%/-5%	+15%/-5%	+15%/-5%
Máxima Tensão do Sistema	600V	600V	600V	600V	600V	600V	600V
Tensão de Máxima Potência	26.6V	23.6V	17.6V	17.4V	17.4V	17.4V	17.4V
Corrente de Máxima Potência	7.71A	7.63A	7.39A	5.02A	3.75A	3.11A	2.48A
Tensão de Circuito Aberto	33.2	29.5	21.9	21.7	21.7	21.7	21.7
Corrente de Curto Circuito	8.36	8.35	8.02	5.34	3.99	3.31	2.65
Altura	1500mm	1341mm	1425mm	1007mm	751mm	639mm	526mm
Largura	990mm	990mm	652mm	652mm	652mm	652mm	652mm
Espessura	36mm	36mm	58mm	58mm	54mm	54mm	54mm
Peso	18,5kg	16,5kg	11,9kg	8,3kg	6,0kg	5,0kg	4,5kg
Garantia	20 Anos	20 Anos	20 Anos	20 Anos	20 Anos	20 Anos	20 Anos
Cor da Moldura	Bronze	Bronze	Alumínio	Alumínio	Alumínio	Alumínio	Alumínio
Tipo de Conexão	Cabo Conector	Cabo Conector	Caixa de Ligação	Caixa de Ligação	Caixa de Ligação	Caixa de Ligação	Caixa de Ligação

© 2008 Kyocera Solar do Brasil. Todos os direitos reservados.

NOTA: As especificações elétricas estão sob condições de teste de irradiação de 1 KW/m<sup>2</sup>, espectro de 1.5 de Massa de ar e temperatura de célula de 25°. Todos os Módulos produzidos pela Kyocera atendem às normas IEC e Inmetro. A Kyocera reserva o direito de modificar estas especificações sem a previa notificação. A garantia oferecida é específica para a perda de potência dos módulos.

- Eletrificação rural.
- Eletrificação de comunidades em áreas remotas.
- Sistemas de Iluminação pública / residencial.
- Sistemas de purificação de água.
- Sistemas de bombeamento de água.
- Sistemas de proteção catódica.
- Sistemas de monitoração e alarme.
- Sistemas conectados a rede.
- Sistemas de sinalização náutica, torres, estradas, ferrovias, balizamento e semafórica.
- Estações repetidoras de rádios.
- Luzes de obstrução aérea.
- Telefones via satélite e de emergência - "Call box".
- Monitoramento de sistemas: qualidades de água, meio-ambiente, gasoduto, etc.